

Stručný návod ochrany proti zlatému žltnutiu viniča (Grapevine flavescence doreé phytoplasma)

Všetky opatrenia sú rovnako dôležité!



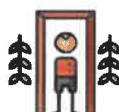
1. týka sa všetkých vinohradníkov aj s jedným koreňom viniča



2. denná kontrola vinohradov



3. hlásiť každé podozrenie na ÚKSÚP - ochrana@uksup.sk



4. umožniť prístup inšpektorom ÚKSÚP



5. likvidácia všetkých príznakových krov



6. monitoring cikád žltými doskami



7. chemická ochrana insekticídmi proti cikádam



8. pálenie zvyškov viniča po reze viniča v jarnom období, ale aj po snímaní vinohradov po ich vysušení v letnom období



9. opätovnú výsadbu viniča vykonať najskôr po 2 rokoch



10. viničové sadenice musia byť označené rastlinným pasom



11. vzájomná informovanosť medzi vinohradníkmi



12. všetky opatrenia sa týkajú aj PIWI odrôd

Zlaté žltnutie viniča Čo si všímať vo viniciach a v ich okolí?



Žltnutie a typické stáčanie listov smerom nadol pri bielych odrodách viniča (zdroj ÚKSÚP)



Na modrých odrodách viniča sčervenanie a stáčanie listov nadol (zdroj ÚKSÚP)



Grapevine flavescence dorée phytoplasma (PHYPR84) - <https://gd.eppo.int>

Vektor zlatého žltnutia - cikáda *Scaphoideus titanus* (zdroj EPPO)



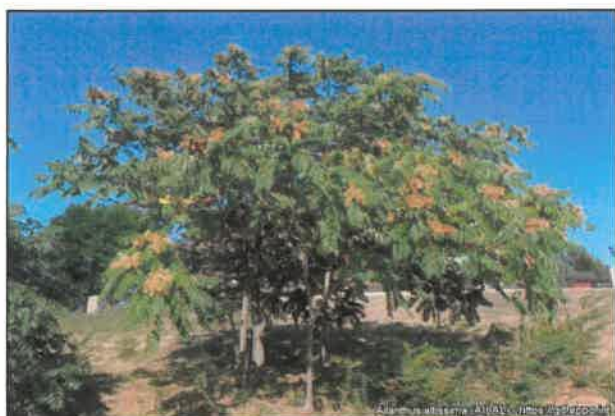
Clematis vitalba (CLVVT) - <https://gd.eppo.int>

**Hostiteľská rastlina plamienok plotný
(*Clematis vitalba*) (zdroj EPPO)**



Alnus glutinosa (ALGTR) - <https://gd.eppo.int>

**Hostiteľská rastlina jelša lepkavá
(*Alnus glutinosa*) (zdroj EPPO)**



Ailanthus altissima (AIALV) - <https://gd.eppo.int>

**Hostiteľská rastlina pajaseň žliazkatý
(*Ailanthus altissima*) (zdroj EPPO)**



Corylus avellana (CYLAV) - <https://gd.eppo.int>

**Hostiteľská rastlina lieska obyčajná
(*Corylus avellana*) (zdroj EPPO)**



**Hostiteľská rastlina vrba
(*Salix* sp.) (zdroj CABI)**